

Coup de cœur neptune



Un voyageur hybride GREENLINE 33 Hybrid

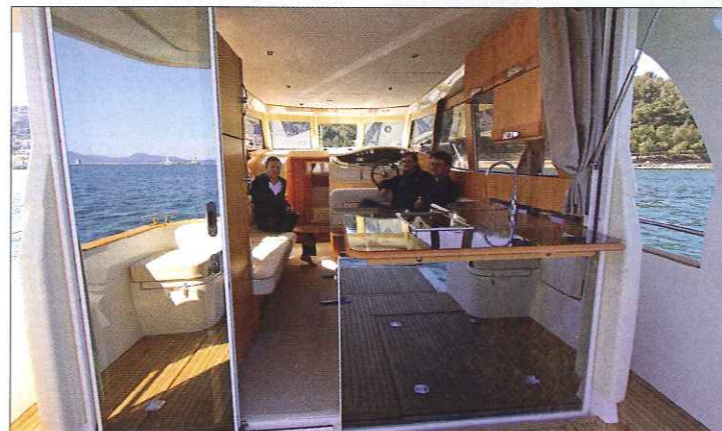
Le premier bateau habitable hybride de moins de dix mètres a rencontré d'emblée un franc succès. Idéal pour la croisière à régime économique, il a une carène conçue pour une vitesse maxi de 15 nœuds avec le diesel. En propulsion électrique, elle est de six nœuds environ. Cette vitesse correspond à un programme de découverte le long des côtes, en plus de la navigation fluviale pour laquelle le Greenline est aussi adapté que pour la mer. Le plan de pont pratique assure une circulation facile, que renforce le tableau arrière basculant utilisable en plate-forme de bain. La disposition intérieure est maintenant proposée selon deux options : à la version une cabine initiale s'ajoute une autre dotée d'une deuxième cabine à lits superposés (option facturée 3 000 €). Le grand placard disparaît et la cabine avant est plus petite. Mais le salon conserve sa belle surface et sa cuisine placée à l'entrée. Essai complet Neptune n° 184.

169 402 €

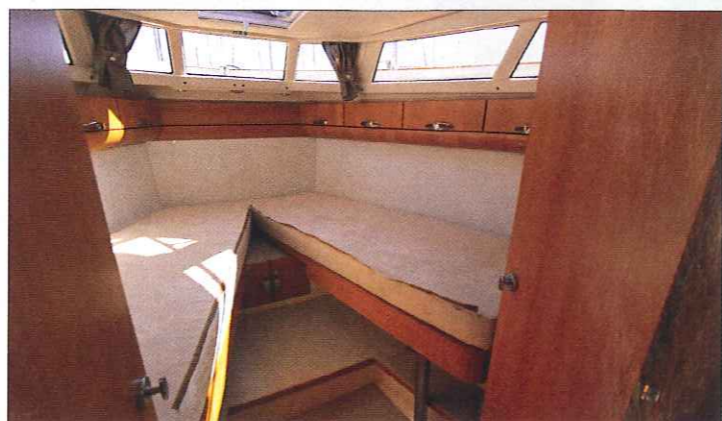
Prix TTC avec 165 ch CMD + hybride

LONGUEUR	9,99 m
LARGEUR	3,49 m
POIDS	4,8 t
PUISSANCE MAXI	165 ch
CABINES/COUCHETTES	1/2 ou 2/4, + 3 (salon)
CAPACITÉ CARBURANT	430 l
CATÉGORIE DE NAVIGATION	B/8 pers.
CONSTR.	Greenline/Seaway (Slovénie)
CONTACT	www.greenline-hybrid.fr

VITESSE MAXI EN NŒUDS AVEC 165 CH	CONSO EN LITRE/H A 9,2 NŒUDS
PERFORMANCES	★★★★★
COMPORTEMENT	★★★★★
FINITION	★★★★★
CONFORT A BORD	★★★★★



Le carré de plain-pied avec le pont ainsi que les aménagements simples et lumineux ont participé au succès du bateau autant que le moteur hybride.



Une seule cabine est proposée en standard, ce qui est trop juste. Mais, depuis peu, une version deux cabines (en option) est disponible.

- + Bateau économique à l'usage, le Greenline est marin et également apte à la navigation intérieure.
- On ne peut reprocher au Greenline que l'étroitesse de sa porte latérale et le confort limité du cockpit.

La veine slovène GREENLINE 40 Hybrid

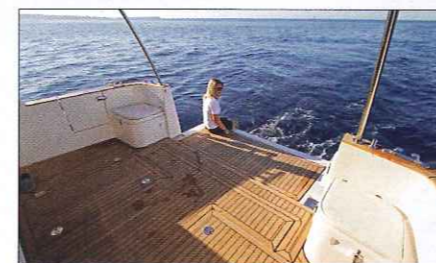
Fort du succès du 33, le chantier slovène monte en gamme sans abandonner le principe initial. Le Greenline 40 est un trawler original, économe en carburant, mais équipé sur option d'une propulsion hybride. Le toit de la timonerie, largement débordant, accueille des panneaux solaires tout en conservant une large ouverture au-dessus du poste de pilotage. La disposition de la cuisine, ouvrant sur le cockpit grâce à une baie basculante, est la même que sur le 33 ; de même pour le tableau de cockpit qui bascule pour former une plate-forme de bain. La coque offre un impressionnant volume où se répartissent un vaste salon, deux cabines et une grande salle d'eau. De 2 x 75 ch à 2 x 225 ch, la vitesse maximale passe de 11 à 20 nœuds, mais la stabilité en mer reste identique. En mode électrique, on atteint six nœuds maxi ; une vitesse de 4,5 nœuds assure trois à quatre heures d'autonomie. Essai complet Neptune n° 190.

331 028 €

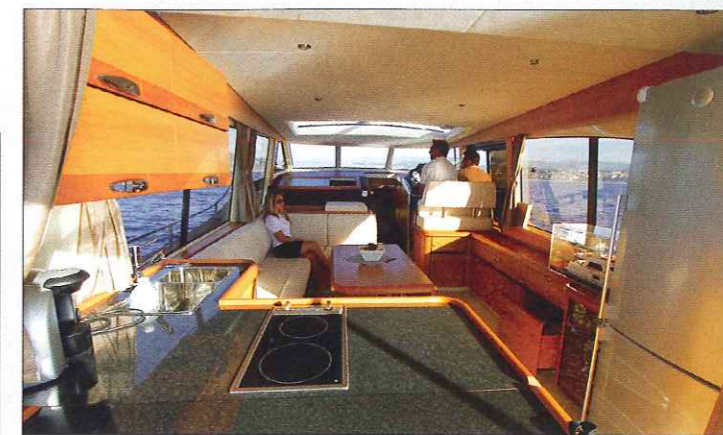
Prix TTC avec 2 x 150 ch CMD

LONGUEUR	11,99 m
LARGEUR	4,25 m
POIDS	8 t
PUISSANCE MAXI	2 x 225 ch
CABINES/COUCHETTES	2/4 + 2
CAPACITÉ CARBURANT	720 l
CATÉGORIE DE NAVIGATION	B
CONSTR.	Greenline/Seaway (Slovénie)
CONTACT	www.greenline-hybrid.fr

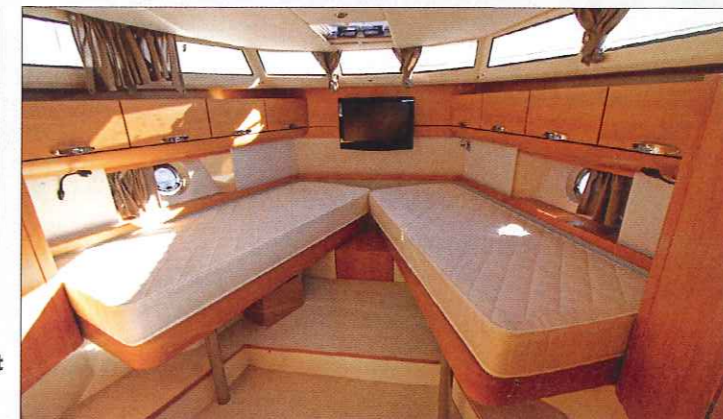
VITESSE MAXI EN NŒUDS AVEC 2 x 165 CH	CONSO EN LITRE/H A 11 NŒUDS
PERFORMANCES	★★★★★
COMPORTEMENT	★★★★★
FINITION	★★★★★
CONFORT A BORD	★★★★★



Le tableau arrière basculant est un autre point fort du Greenline. Il augmente la surface de pont et donne un accès facile à la mer.



La longue timonerie reprend l'architecture qui a fait le succès du 33 pieds, avec la cuisine qui ouvre directement sur le cockpit.



- + Au-delà des avantages de l'hybride, le Greenline 40 offre un confort général lié à sa belle habitabilité.
- Même avec la plus forte motorisation, les performances sont un peu en dessous des trawlers rapides.

Sous le rouf, la cabine avant est claire et accueillante. Les deux lits simples articulés se rejoignent en un seul.

